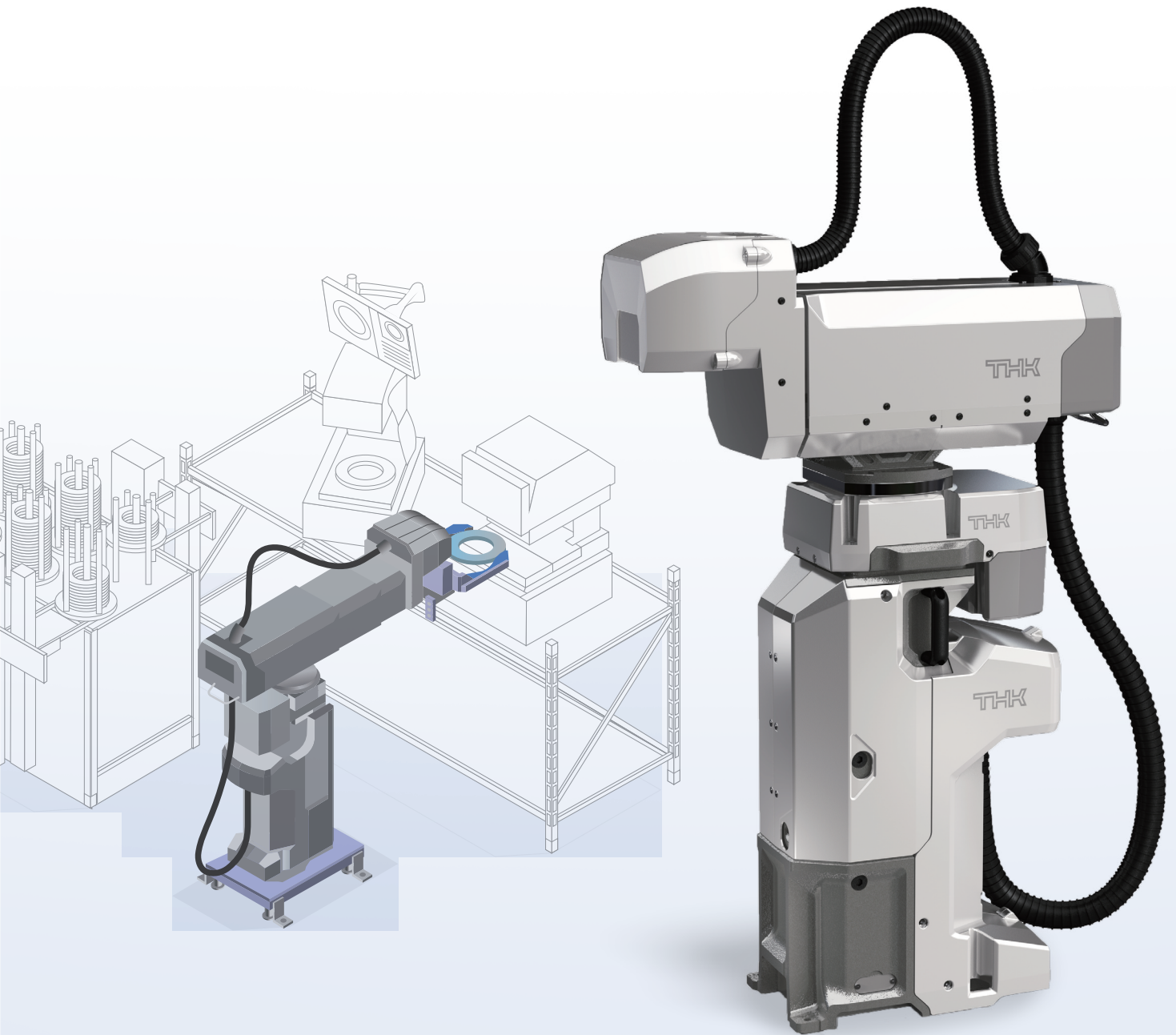




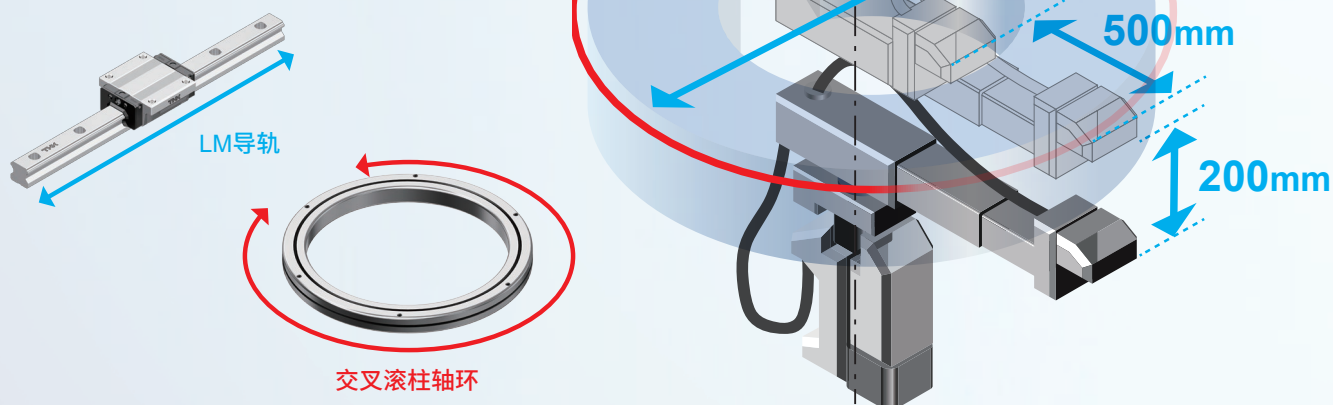
圆柱坐标型模块 **MLS**



导入简单、对省力化做贡献

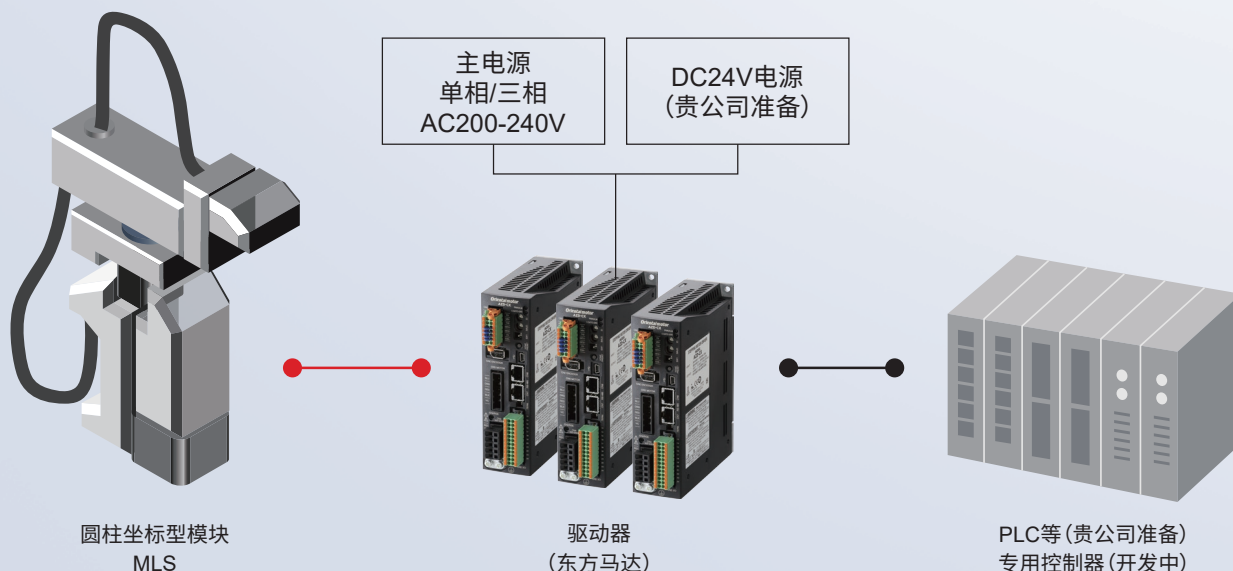
特长1 结构简单、可动范围大

- 01 结合了THK的“直线运动”（LM导轨）和“旋转运动”（交叉滚柱轴环）的、单纯明快的构造
- 02 工作范围大
- 03 可动范围内无框体残留



特长2 控制简单

- 01 可用一般的PLC进行操作
- 02 驱动器可连接各种上位控制器机型 >> EtherCAT、EtherNet/IP、I/O、脉冲串等
- 03 可削减示教工时



特长3

导入快、复原快

01

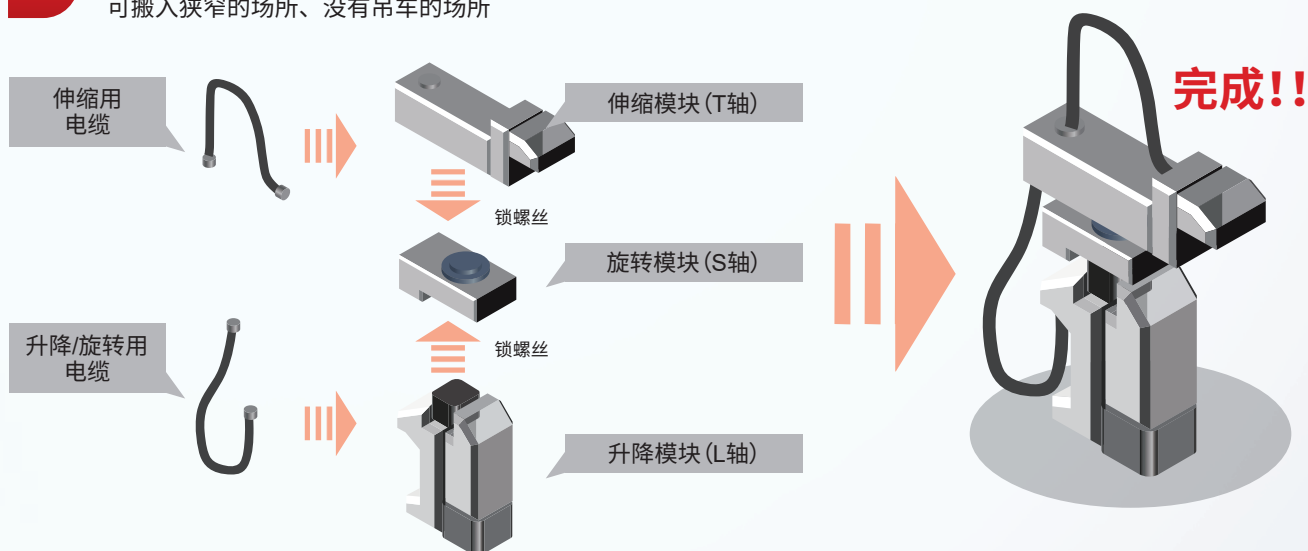
各轴实现模块化

以模块为单位交货。可快速组装、快速导入、快速复原

02

配置自由

可搬入狭窄的场所、没有吊车的场所



导入例

MLS导入效果 (本公司自动化实绩)

检查装置的工件上下料采用MLS。

前

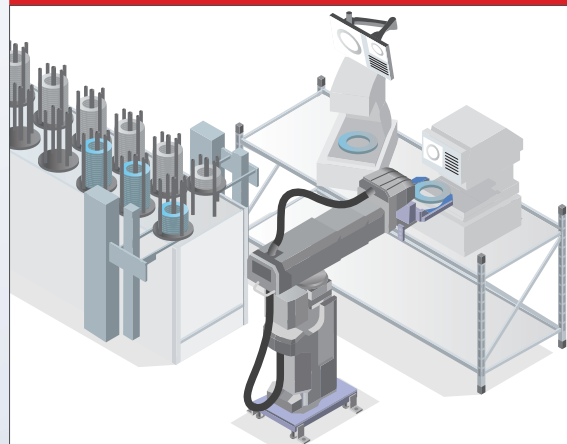


人工操作时间

14小时

=7小时×2班倒

后



人工操作时间

0小时

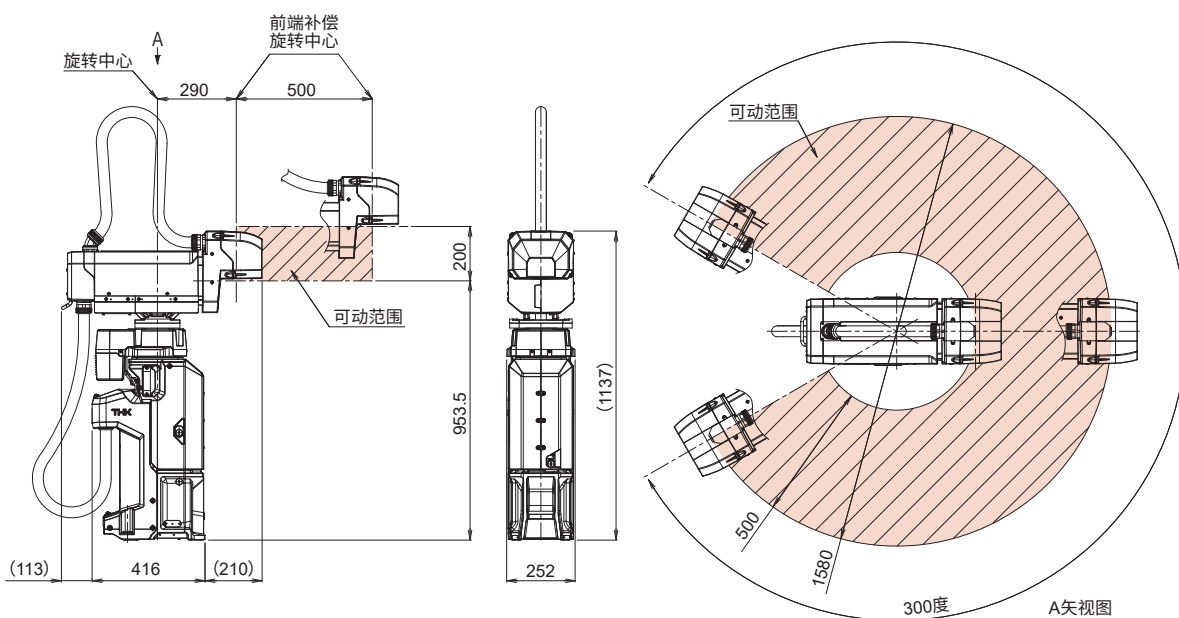
实现检查工序的完全自动化

※工件架的上下料除外

规格

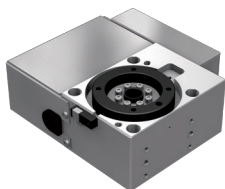
| 模块 | | 伸缩模块(T轴) | 旋转模块(S轴) | 升降模块(L轴) |
|--------|--------|----------|----------|----------|
| 搬送质量 | [kg] | 7 | 32 | 50 |
| 可动范围 | [mm] | 500 | — | 200 |
| | [度] | — | 300 | — |
| 最高速度 | [mm/s] | 1500 | — | 300 |
| | [度/s] | — | 240 | — |
| 重复定位精度 | [mm] | ±0.1以下 | — | ±0.2以下 |
| | [度] | — | ±0.02以下 | — |

尺寸·可动范围

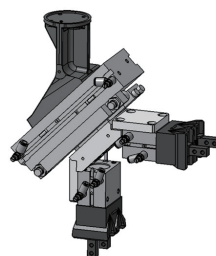


选配件

备有各种选配件。



前端补偿模块



双卡爪

外观和规格可能因为产品改进而发生不经预告的变更，敬请留意。

THK (CHINA) CO., LTD.

HEADQUARTERS

www.thk.com/cn

No.5-B Xuefu South Street, Dalian Economic & Technical Development Zone,

Dalian, Liaoning Province 116600, China

Phone:+86-411-8733-7111

【产品·技术相关咨询部门】

营业技术部 电话：0411-8733 7111



THK 中国 微信公众号 THK 技术支持网站